



Willkommen im Dachauer Land

Ich freue mich über Ihr Interesse am Dachauer Land. Mit dieser Informationsmappe möchte ich Ihnen das Dachauer Land, das dem Gebiet des Landkreises Dachau entspricht, als Wirtschaftsstandort vorstellen.

Das Dachauer Land zeigt sich weltoffen und lässt sich charakterisieren als modern und leistungsfähig, aufgeschlossen und der Tradition verpflichtet. Es liegt mitten im Wirtschaftszentrum der Wissens- und Metropolregion München und weist ein enormes Wachstumspotential auf. Dies haben in letzter Zeit mehrere Rankings bestätigt, bei denen der Landkreis Dachau stets Spitzenplätze einnahm. So zählt der Landkreis Dachau laut des Focus Money Landkreis-Ranking 2014 zu den Top 30 der wirtschaftsstärksten Gebiete in Deutschland.

Die Gemeinden des Dachauer Landes haben jährlich stetige Einwohnerzuwächse zu verzeichnen, so dass die Infrastruktureinrichtungen (inklusive der Breitbandnetze) kontinuierlich ausgebaut und modernisiert werden. Besonderer Wert wird dabei auf Bildung, Ausbildung und Kinderbetreuung gelegt. Davon profitiert die wirtschaftliche Entwicklung im gesamten Dachauer Land. Unsere Kommunen unternehmen große Anstrengungen, um durch die Ausweisung von Gewerbegebieten und durch wirtschaftsfreundliche Rahmenbedingungen die Grundlage für Investitionen und neue Arbeitsplätze zu legen. Für nahezu jede Branche bietet die Region optimale Standort- und Infrastrukturvoraussetzungen. Dies belegt das breite Spektrum der ansässigen Betriebe aus dem Dienstleistungs- und dem Produktionssektor. Die Wirtschaft des Dachauer Landes zeigt sich innovativ auf einem sehr hohen Niveau und steht mit Partnern rund um den Globus in Beziehung.

Sowohl die Gemeinden als auch die Fachbehörden in meinem Haus sind bestrebt, Sie kompetent zu beraten und zügige Entscheidungen zu treffen. Unsere Gemeinden bieten gegenüber großen Städten den Vorteil der Überschaubarkeit, die Ansprechpartner sind bekannt und deshalb haben Sie für Auskünfte und Entscheidungen nur kurze Wege vor sich.

Ich hoffe, Sie finden in dieser Mappe für Sie interessante Informationen und wollen das Dachauer Land näher kennen lernen.

Herzliche Grüße

Stefan Löwl
Landrat



Inhaltsverzeichnis

1. Lage und Verkehrsanbindung.....	3
2. Historische Entwicklung.....	4
3. Sozioökonomische Strukturdaten	4
4. Infrastruktur, Kultur und Freizeit	5
5. Wirtschaft.....	6
6. Gewerbeflächen im Dachauer Land	7
6.1 Markt Altomünster	8
6.2 Gemeinde Bergkirchen	9
6.3 Stadt Dachau	10
6.4 Gemeinde Haimhausen	11
6.5 Gemeinde Hebertshausen	12
6.6 Gemeinde Hilgertshausen-Tandern.....	13
6.7 Markt Indersdorf	14
6.8 Gemeinde Karlsfeld.....	15
6.9 Gemeinde Petershausen	16
6.10 Gemeinde Pfaffenhofen a. d. Glonn.....	17
6.11 Gemeinde Röhrmoos	18
6.12 Gemeinde Schwabhausen	19
6.13 Gemeinde Sulzemoos.....	20
6.14 Gemeinde Vierkirchen.....	21
6.15 Gemeinde Weichs.....	22
7. Kontakt	23
8. Öffentliche Finanzierungshilfen	23

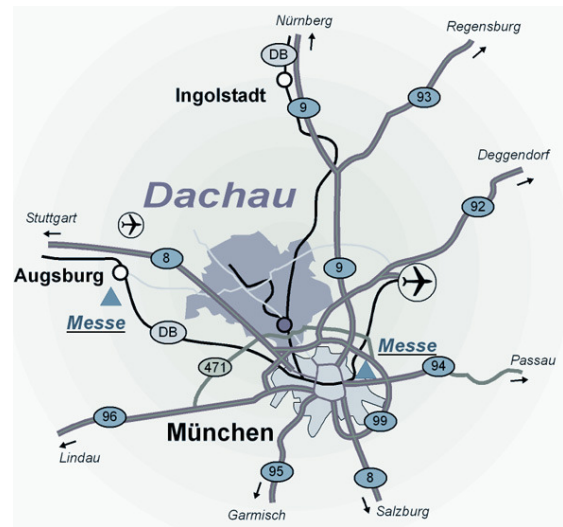


Wirtschaftsstandort - Dachauer Land

1. Lage und Verkehrsanbindung

Das Dachauer Land grenzt direkt an den Nordwesten der Landeshauptstadt München an und hat die bedeutenden Wissenschafts- und Forschungsinstitute der Region München (einschließlich Garching), das Deutsche und Europäische Patentamt und den Finanzplatz München in seiner unmittelbaren Nachbarschaft.

Auch die Nähe zu international aktiven Großunternehmen der Region wie z. B. BMW, Siemens, MAN, MTU, Kraus-Maffei und Microsoft bringt für Kooperationen entscheidende Standortvorteile.



Das Dachauer Land profitiert von der Nähe zum Flughafen sowie dem sternförmig von München ausgehenden Autobahn- und Eisenbahnnetz. Es bestehen dichte und schnelle **Verbindungen in alle Richtungen**.

Die Flughäfen München und Augsburg sowie die Messeplätze in München und Augsburg sind schnell erreichbar. Die Fahrt von Dachau zum Flughafen über die A 92 dauert mit dem PKW 20 bis 30 Minuten.

Im Zentrum von München sind Sie mit der im 10-Minuten-Takt verkehrenden S-Bahn in 22 Minuten bzw. mit dem Regionalzug in 14 Minuten.



Optimale Verbindungen in alle Welt Foto: Flughafen München GmbH



Das Dachauer Land selbst ist durch ein leistungsfähiges Straßennetz, die Bahnlinie München/Nürnberg und durch die S-Bahnlinien 2 nach Petershausen und A nach Altomünster erschlossen. Die gute Verkehrsinfrastruktur wird noch durch ein dichtes Busnetz ergänzt.



Wirtschaftsstandort - Dachauer Land

2. Historische Entwicklung

Dachau und sein Umland haben eine Geschichte, die unter anderem geprägt wurde durch dort lebende Dichter und Maler. Bei vielen Menschen im In- und Ausland ist der Name Dachau allerdings - verständlicherweise - untrennbar verbunden mit der dunklen Vergangenheit der Nationalsozialistischen Zeit durch das KZ. Dachau stellt sich dieser Verantwortung. Es begreift sich als Lernort und leistet dadurch einen Beitrag zur historischen Verantwortung Deutschlands.

Der Freistaat Bayern, die Stadt und der Landkreis Dachau sind Träger der Stiftung „Internationales Jugendgästehaus“, die in enger Zusammenarbeit mit der KZ-Gedenkstätte Dachau weltoffen ihren Beitrag zur Verständigung und Kontaktpflege leistet. Die hohe Zahl von jährlich 800.000 Besuchern bei der KZ-Gedenkstätte bezeugt dies eindrucksvoll.

Die Pflege internationaler Partnerschaften hat im Landkreis Dachau einen hohen Stellenwert. Die Stadt Dachau und Gemeinden des Landkreises pflegen Partnerschaften mit Kommunen in Italien, Frankreich, Ungarn, Österreich und Schweden. Die Jugend gibt ein Beispiel: Schulen aus dem Landkreis unterhalten Partnerschaften und einen regen Schüleraustausch mit Schulen in Israel, Frankreich, Ungarn, Polen, Schweiz, Großbritannien, Italien und Australien.

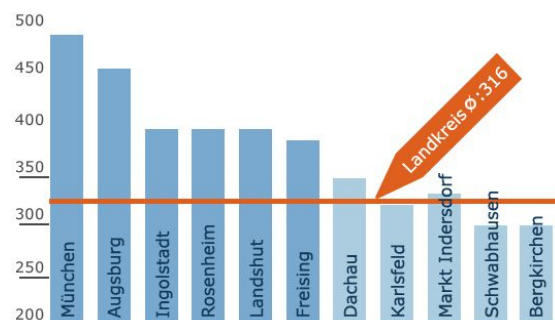
3. Sozioökonomische Strukturdaten

Nach Angaben des Bayerischen Landesamtes für Statistik und Datenverarbeitung wohnen im Dachauer Land 143.063 Menschen (Stand 30.06.2013, auf diese Basis beziehen sich die Einwohnerangaben je Gemeinde in Abschnitt 6). Zum Stichtag 30.06.2012 zählt der Landkreis 57.688 sozialversicherungspflichtig Beschäftigte, der Auspendlerüberschuss liegt bei 23.367 Personen.

In diesem hohen Pendlerstrom steckt ein enormes Potential an Arbeitskräften, die hervorragend ausgebildet sind. 60 % der im Dachauer Land wohnenden Beschäftigten verfügen über eine abgeschlossene Berufsausbildung und zusätzliche 11 % haben ein Studium absolviert.

39 % der Bevölkerung im Dachauer Land gehören der Altersgruppe bis 35 Jahre an. Im gesamten Dachauer Land wird **Familienfreundlichkeit** groß geschrieben, was u. a. das vielseitige Kultur- und Freizeitangebot belegt. Im Landkreis Dachau leben 13.771 Kinder im Alter von 0 bis 10 Jahren (4.097 im Alter von 0 bis 3 Jahren, 4.102 Kinder im Alter von 4 bis 6 Jahren, 5.572 Kinder im Alter von 7 bis 10 Jahren, Stand 31.12.2013). Diesen Kindern stehen insges. 7.833 Betreuungsplätze in Kindertageseinrichtungen (1.102 Plätze in Kinderkrippen, 5.190 Plätze in Kindergärten und 1.541 Plätzen in Horten) und 115 Betreuungsplätze in der Tagespflege zur Verfügung.

Die Gemeinden des Dachauer Landes zeigen mit moderaten Gewerbesteuerhebesätzen von 300 bis 360 Punkten, dass sie eine **gewerbefreundliche Politik** verfolgen. Sie liegen damit deutlich unter dem Landesdurchschnitt von 375,3 Punkten. Im Vergleich dazu stehen in der Umgebung Hebesätze von 380 bis 490 Punkten.





Wirtschaftsstandort - Dachauer Land

4. Infrastruktur, Kultur und Freizeit

Das Dachauer Land bietet Lebensqualität auf hohem Niveau, zugeschnitten auf seine Bürgerinnen und Bürger. Der Einzelne kann sich entfalten und wohl fühlen.

Dafür sorgt eine sehr hochwertige **Infrastruktur**. Der Daseinsvorsorge und der Bildung wird ein hoher Stellenwert eingeräumt. Dies gewährleisten zum Beispiel zwei Kreiskliniken mit nahezu Universitätsstandard in einer Reihe von Disziplinen, flächendeckend Kindergärten sowie je drei Gymnasien und Realschulen, eine Berufsschule, eine Wirtschaftsschule, eine private Fachoberschule und im Schloss Haimhausen die Bavarian International School. Durch den Ausbau von Kinderkrippen und Kindergärten in den letzten Jahren werden ausreichende Betreuungsplätze im gesamten Landkreis angeboten. Derzeit wird in allen Gemeinden die Breitbandinfrastruktur optimiert.

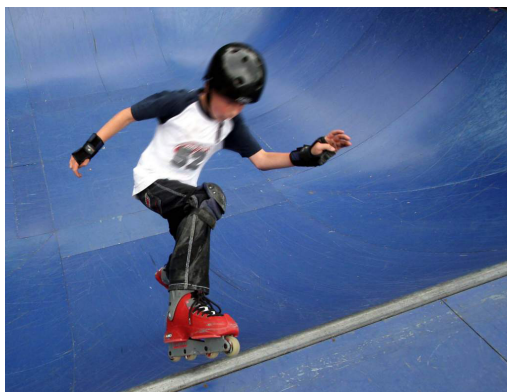


Die Dachauer Schlosskonzerte, Kleinkunst- und Theaterveranstaltungen, Ausstellungen in den Gemeinden vor Ort, Vereins- und Brauchtumsfeste, Faschingszüge, Märkte und Volksfeste bereichern das öffentliche Leben, fördern die Gemeinschaft und regen die Menschen an, selbst mitzumachen. Die Dachauer Künstlerkolonie findet internationale Beachtung.

Zahlreiche **Sport- und Freizeiteinrichtungen** im gesamten Dachauer Land mit Spiel- und Sportplätzen, Tennisanlagen und Schützenständen stehen zur sportlichen Betätigung zur Verfügung. Naherholungsgebiete mit herrlichen Badeseen, Golfanlagen und Rad- und Wanderwegen durch die Amper- und Glonnauen und das Dachauer Hügelland bieten Erholung in nächster Nähe.

Kultur und Freizeit

im Dachauer Land



Fun für die Jugend

Foto: Niels P. Joergensen



Attraktive Freizeitangebote

Bildquelle: Münchner Golf Eschenried



Wirtschaftsstandort - Dachauer Land

5. Wirtschaft

Das Dachauer Land ist ein **Standort für Unternehmer**. Mittelständische, oft inhabergeführte Unternehmen prägen das Bild. Global agierende und hochinnovative HighTech-Betriebe finden sich neben wachstumsstarken Startups, zahlreichen Handwerks- und Gewerbebetrieben und unternehmensnahen Dienstleistern unterschiedlichster Art.

Da es sich in diesem Umfeld gut arbeiten lässt, hat es in den letzten Jahren Ansiedlungen von Betrieben weltweit operierender Firmen gegeben. Die Wirtschaftsstruktur im Dachauer Land ist ausgesprochen vielfältig, auch wenn die Unternehmen der Automotive- und IT-Branche jeweils zahlreich und vielschichtig vertreten sind. Das Branchenspektrum umfasst:

Autoinsassenschutzsysteme, Sitz- und Lenkradheizungen, Sitzklimatisierung, Schließsysteme, Fahrzeuginnenverkleidung, Getriebekonstruktion, Autodesign, Prototypenbau, Engineering und Softwareentwicklung unter dem Begriff **Automotive**.



Autoinsassenschutzsysteme

Foto: Autoliv B.V. & Co. KG



Engelbert Strauss - Filiale Bergkirchen

Foto: engelbert strauss

Weitere Marktsegmente sind:
Lasertechnik, Flugzeugbau, Münzprägeanstalt, Aufzugbau, Maschinenbau, Kosmetik, Kunststofftechnik, Biotechnologie, Medizintechnik, Umwelttechnik, Mess-, Steuer- und Regeltechnik und Solaranlagen...

...Reinstmedientechnik, Software- und Hardwarehersteller, Netzwerk- und Internettechnologie, Elektronik und Elektrotechnik, Druck und Graphik, Sportartikelversand, Workwear, Berg- und Trekking Schuhe und viele mehr.



Reinstmedientechnik

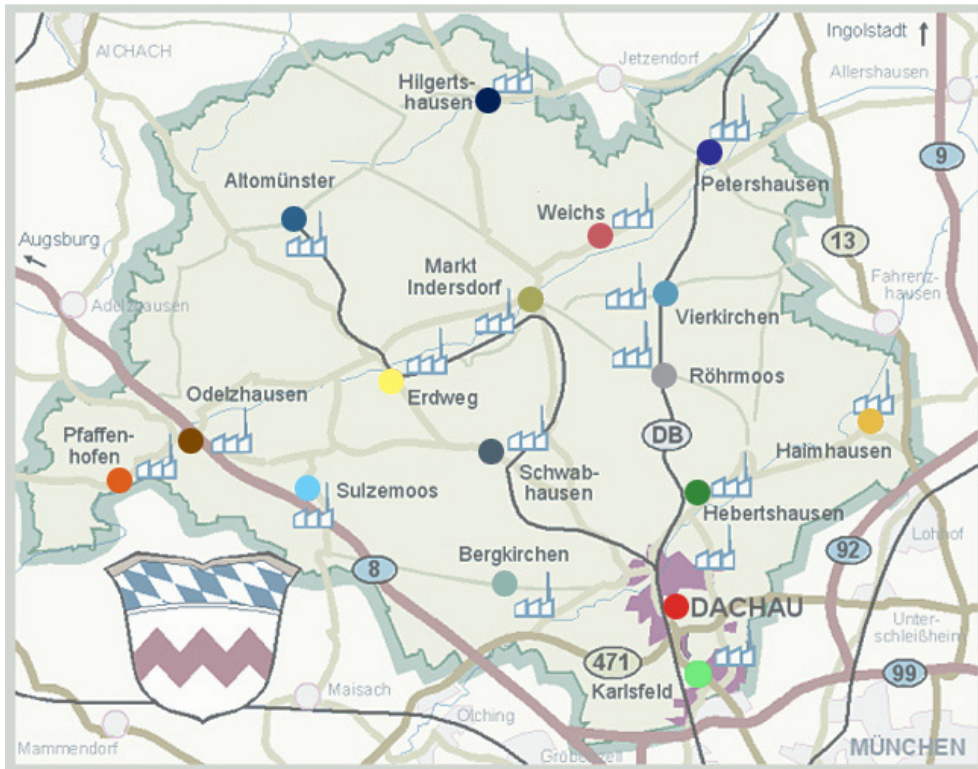
Foto: Niels P. Joergensen



Wirtschaftsstandort - Dachauer Land

6. Gewerbeflächen im Dachauer Land

Die Karte zeigt an, welche Kommunen des Dachauer Landes über ein Gewerbegebiet verfügen. Anschließend werden die Gemeinden mit (derzeit) verfügbaren Gewerbeflächen kurz vorgestellt.





Wirtschaftsstandort - Dachauer Land

6.1 Markt Altomünster

Der 7.536 Einwohner zählende Markt Altomünster liegt im Nordwesten des Landkreises Dachau an der Staatsstraße zwischen Dachau und Aichach und ist Endstation der S-Bahn-Linie 2 München - Altomünster/Petershausen. Die BAB 8 München/Stuttgart und die B 300 Augsburg/Ingolstadt sind über gut ausgebaute Kreis- und Staatsstraßen in 10 km zu erreichen. Das attraktive Kleinzentrum strahlt mit seinen Einkaufsmöglichkeiten für den täglichen Bedarf, einer ausgewogenen ärztlichen Versorgung und den frühkindlichen und schulischen Bildungseinrichtungen weit über das eigene Gemeindegebiet hinaus aus.

Mittelpunkt von Altomünster ist der historische Ortskern mit dem Marktbrunnen. Unweit des Marktplatzes befindet sich das vor mehr als 500 Jahren angesiedelte ehemalige Doppelkloster der Hl. Birgitta mit der überörtlich bekannten im Rokoko-Stil gestalteten Pfarr- und Klosterkirche St. - Alto und St.-Birgitta. Der Turm der Kirche, von dem König Ludwig I. gesagt hat, er sei der schönste Turm in seinem Königreich, ist von allen Richtungen aus weithin zu sehen. Der im Kloster ansässige Brigittenorden geht zurück auf die Hl. Birgitta von Schweden, deren Wirken in einer ständigen Ausstellung im Museum Altomünster zu sehen ist. Weitere Museen und ein umfangreiches Kulturprogramm bereichern den Ort.

Zwei private Brauereien stellen in Altomünster ihr eigenes Bier her und sorgen mit ihren Gasthöfen für bayerische Gemütlichkeit bei Speis und Trank. Über die gemeindliche Gästeinformation werden nach dem Motiv "Barock, Bier & Botanik" verschiedenste Landschafts-, Orts-, Kirchen- und Museumsführungen angeboten. Ein gut ausgebautes Wander- und Radwegenetz bietet zahlreiche Möglichkeiten zur Naherholung im Dachauer Hinterland.

Das örtliche Gewerbe mit seinen qualifizierten Handwerkern und Dienstleistungsbetrieben ist ein bedeutender Wirtschaftsfaktor neben der weiterhin vorhandenen Landwirtschaft, die vorwiegend die Ortsteile prägt.

Besonders hinzuweisen ist auf die Breitbandversorgung der neuesten Generation. Die örtliche AltoNetz GmbH versorgt über ein Glasfasernetz bis ins Haus (FTTH/B) interessierte Haushalte und Gewerbetreibende bei Bedarf mit einer symmetrischen Down- und Upload-Leistung von 250 Mbit/s - und das ohne Drosselung und "bis zu"-Einschränkung. Die Baumaßnahmen für den südlichen Bereich von Altomünster sind für das Frühjahr 2015 vorgesehen.



Das Mischgebiet "Falteräcker" und der "Gewerbepark" liegen am südlichen Ortsrand von Altomünster und können insgesamt noch auf einer Fläche von ca. 3 ha Betriebe aufnehmen. Das Baurecht im Gewerbepark erlaubt eine Grundflächenzahl von 0,6 – 0,9 und eine Wandhöhe von 9 Meter. Der Gewerbesteuerhebesatz beträgt 310 Prozent.

Ansprechpartner: Herr Bürgermeister Anton Kerle Tel 08254 - 99970
Herr Christian Richter Tel 08254 - 999722
Fax 08254 - 999736
Mail info@altomuenster.de

Anschrift: St.-Altohof 1
85250 Altomünster

Information: www.altomuenster.de
www.sisby.ihk.de



Wirtschaftsstandort - Dachauer Land

6.2 Gemeinde Bergkirchen

Die Gemeinde Bergkirchen (7.382 Einwohner) zählt wegen ihrer direkten Lage an der BAB 8 und der B 471 zu den bevorzugten Gewerbestandorten im Dachauer Land. Die Gemeindeverwaltung mit ihrem Bürgermeister an der Spitze ist sehr auf ein wirtschaftsfreundliches Klima bedacht.

Gewerbegebiet GADA A8 mit Fernwärmeversorgung:

Neben den schon längere Zeit bestehenden Gewerbegebieten in Günding, Feldgeding und Breitenau wurde an der Schnittstelle der BAB 8 mit der B 471 das Gewerbegebiet GADA A8 mit 40 ha Netto-baufläche ausgewiesen und erschlossen. Verfügbar sind derzeit noch ca. 6 ha. Die Firmen werden mit Fernwärme versorgt und sparen sich damit die Investitionskosten für eigene Heizanlagen und leisten einen Beitrag zur Verringerung des CO₂-Ausstosses. Wegen dieser Standortbedingungen erweist sich das Gebiet als Magnet für zahlreiche Firmen. Es eignet sich besonders für verarbeitende Unternehmen und Bürobetriebe. Zwischenzeitlich sind im Gewerbegebiet GADA A8 40 Firmen mit rund 3.000 Arbeitsplätzen angesiedelt. Der Gewerbesteuerhebesatz liegt bei 300 %.

Ansprechpartner: Herr Bürgermeister Simon Landmann
Herr Harald Frisch
Frau Silvia Gross

Tel.: 08131 / 5697 - 0
Tel.: 08131 / 5697 - 23
Tel.: 08131 / 5697 - 21
Fax: 08131 / 5697 - 19
gemeinde@bergkirchen.de

Anschrift: Johann-Michael-Fischer-Str. 1
85232 Bergkirchen

Information : <http://www.bergkirchen.de>
<http://sisby.ihk.de>



GADA A8, der Gewerbestandort am Stadtrand von München

Foto: Gemeinde Bergkirchen



Wirtschaftsstandort - Dachauer Land

6.3 Stadt Dachau

Die Große Kreisstadt Dachau als Mittelzentrum und Kreisstadt ist Standort vielfältigster zentraler Einrichtungen des Landkreises. Das sind unter anderem eine Kreisklinik, sechs weiterführende Schulen, Behörden und Geschäfte zur Deckung des gehobenen Bedarfs. In der Stadt Dachau wohnen bei steigender Tendenz 45.174 Menschen.

Die 1200-jährige Geschichte der Großen Kreisstadt Dachau und ihre Bedeutung als Künstlerstadt unterstreichen die besondere Lebensqualität in dieser Stadt. Dachau hat sich jedoch darüber hinaus zu einer Stadt mit einer modernen Infra- und Wirtschaftsstruktur entwickelt.

Gerade als Standort für die mittelständische Wirtschaft, zunehmend im Dienstleistungs- und Autozuliefererbereich gewinnt Dachau nicht nur wegen der räumlichen Nähe zu den Großfirmen wie zum Beispiel MAN, MTU, Microsoft und BMW immer mehr an Bedeutung.

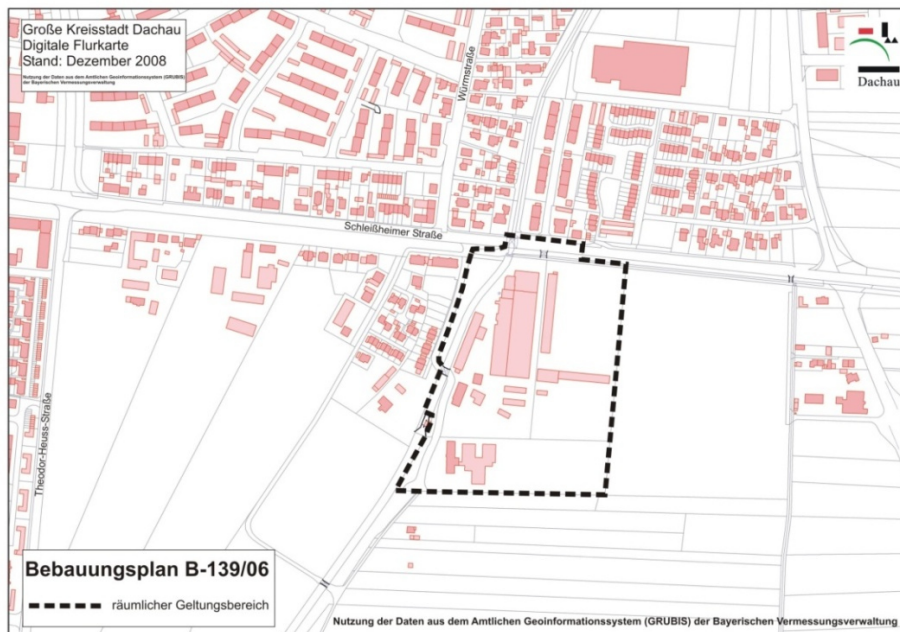
Die hervorragende Anbindung an das öffentliche Münchner Verkehrsnetz und die überregionalen Autobahnen, Schnellstraßen, Bahnstrecken und Flughäfen gelten für den Wirtschaftsstandort als herausragender Standortvorteil.

Dachau verfügt über mehrere verkehrsgünstig am Stadtrand gelegene Gewerbegebiete: So zum Beispiel das Gewerbegebiet an der Äußeren Münchner Straße (an der B 304 und Auffahrt zur B 471) und die Gewerbeflächen an der Schleißheimer Straße in Dachau Ost. Derzeit befindet sich der Bebauungsplan (BP 139/06) für das neue Gewerbegebiet südlich des Schleißheimer Kanals in Aufstellung. Auf dem historisch gewachsenen Gewerbebestand werden flexible Baufelder entstehen, die dem Bedarf nach aufgeteilt werden können. Der Gewerbesteuerhebesatz liegt bei 350 %.

Ansprechpartner: Herr Oberbürgermeister Florian Hartmann Tel.: 08131 / 75 - 0
Herr Stefan Wolf (Wirtschaftsförderung) Tel.: 08131 / 75 - 158
Fax: 08131 / 75 - 44166
wirtschaft@dachau.de

Anschrift: Konrad-Adenauer-Straße 2-6
85221 Dachau

Information: <http://www.dachau.com>
<http://sisby.ihk.de>





Wirtschaftsstandort - Dachauer Land

6.4 Gemeinde Haimhausen

Die Gemeinde Haimhausen liegt mit ihren rund 5.105 Einwohnern am südöstlichen Rand des Dachauer Landkreises im Ampertal und grenzt im Süden an die Stadt Unterschleißheim an. Unter anderem war die Gemeinde um 1900 eine beliebte „Künstler- und Malerkolonie“ vor den Toren Münchens. Die wachsende Bedeutung der Gemeinde zeigt sich auch an der Ansiedlung der Bavarian International School (BIS), einer Privatschule mit rund 1.000 Schülern aus ca. 50 Nationen.

Seinen Einwohnern wie seinen ansässigen Unternehmen bietet Haimhausen ein angenehmes, nachhaltiges und zukunftsorientiertes Umfeld: Grund- und Mittelschule am Ort sowie gut erreichbare weiterführende Schulen in der näheren Umgebung. Es werden ausreichend Krippen-, KiTa- und Mittagstagesbetreuungsplätze angeboten. Zusätzlich gibt es eine funktionierende gemeindliche Jugendarbeit. Verschiedene Sport- und Kulturvereine sowie eine Anbindung an das überregionale Rad- und Wanderwegenetz bereichern das Freizeitangebot. Mit dem AVZ ist die hausärztliche und internistische Grundversorgung rund um die Uhr abgedeckt.

Im Bereich der nachhaltigen grünen Energie sieht sich Haimhausen als Vorreiter. Der im Gemeindegebiet benötigte Strombedarf wird derzeit mittels Wasserkraft und Sonnenenergie vollständig vor Ort erzeugt. Zusätzlich steht ein Gasnetz von Erdgas-Südbayern zur Verfügung.

Haimhausen verfügt über eine Busanbindung nach Lohhof sowie nach Dachau (jeweils S-Bahn) und bietet mit der B13 auch eine direkte und kurze Anbindung an die A92. Innerhalb von 15 Minuten ist man entweder an der Münchner Stadtgrenze oder am Flughafen.

Hinsichtlich der Gewerbevielfalt beherbergt die Gemeinde einen bunten Mix an kleineren, mittelständischen Betrieben. Mittelfristig ist geplant, erneut Gewerbeflächen auszuweisen. Der Gemeindeverwaltung ist es ein Anliegen, Planungssicherheit zu gewährleisten und Dialogbereitschaft in politischen Gremien zu bieten. Der Gewerbesteuerhebesatz liegt bei 320 %.

Ansprechpartner: Herr Bürgermeister Peter Felbermeier Tel.: 08133 / 9303 - 12
Fax: 08133 / 9303 - 30
gemeinde@haimhausen.de

Anschrift: Hauptstraße 15
85778 Haimhausen

Information: <http://www.haimhausen.de>
<http://sisby.ihk.de>



Betriebsstätte Hebebühnen Schmid



Bavarian International School Haimhausen
Fotos: Gemeinde Haimhausen



Wirtschaftsstandort - Dachauer Land

6.5 Gemeinde Hebertshausen

Die Gemeinde Hebertshausen (5.315 Einwohner) liegt 4 km nordöstlich von Dachau. Mit den Anschlussstellen Lohhof und Oberschleißheim liegt die nächstgelegene Bundesautobahn München/Deggendorf (A 92) nur 10 km entfernt. Hebertshausen ist mit dem eigenen S-Bahnhof an die S-Bahnlinie S 2 München/Petershausen angeschlossen.

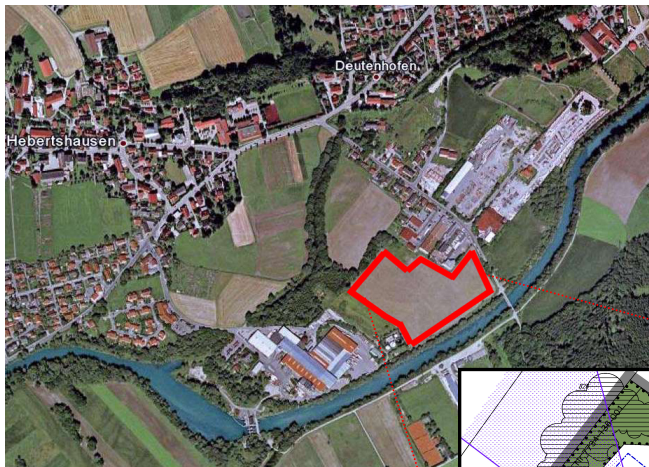
Die Gemeinde verfügt über drei Gewerbegebiete, wobei im größten der Gebiete, Deutenhofen „Torstraße – West“, noch baureife Flächenreserven von ca. 1.691 m² vorhanden sind. Mit einer maximalen Grundflächenzahl von 0,8 können Gebäude mit einer Firsthöhe bis maximal 14 m gebaut werden. Die bereits angesiedelten Betriebe setzen sich aus Dienstleistungs-, Handwerks- und Industriebetrieben zusammen. Der Gewerbesteuerhebesatz liegt bei 300 %.

Ansprechpartner: Herr Bürgermeister Richard Reischl

Tel.: 08131 / 29286 - 0
Fax: 08131 / 29286 - 200
mail@hebertshausen.de

Anschrift: Am Weinberg 1
85241 Hebertshausen

Information: <http://www.hebertshausen.de>
<http://sisby.ihk.de>





Wirtschaftsstandort - Dachauer Land

6.6 Gemeinde Hilgertshausen-Tandern

Dynamische Gemeinde zwischen Tradition und Fortschritt im oberen Illtal

Eingebettet ins landschaftlich reizvolle Dachauer Hügelland liegt im nördlichsten Teil des Landkreises Dachau die Gemeinde Hilgertshausen-Tandern. Hilgertshausen-Tandern bildet ziemlich genau die Mitte des Städtedreiecks München-Augsburg-Ingolstadt – abgekürzt MAI – und profitiert davon auch in wirtschaftlicher Hinsicht.

Eine gut ausgebaute Infrastruktur prägt Hilgertshausen-Tandern mit den insgesamt 28 Ortsteilen. Hauptarbeitgeber ist ein metallverarbeitender Betrieb, aber auch kleinere Betriebe, insbesondere im handwerklichen Bereich, bieten ca. 400 Arbeitsplätze in der Gemeinde.

Für weitere Gewerbeansiedlungen wurden die Voraussetzungen durch die Ausweisung und Erschließung eines neuen Gewerbegebietes mit insgesamt ca. 20.000 m² und verschiedenen Parzellengrößen geschaffen. Der Hebesatz für die Gewerbesteuer beträgt 300%.

Im Bereich des Schulwesens und der Kinderbetreuung hat Hilgertshausen-Tandern in der jüngeren Vergangenheit enorm investiert. Dies trägt bereits Früchte, da überdurchschnittlich viele jüngere Familien in der Gemeinde ihren Lebensmittelpunkt haben. Auch ein breites Sport- und Freizeitangebot sowie ein reges Vereinsleben sind hervorzuheben.

Die Gemeinde wird in West-Ost-Richtung von mehreren schönen Bachtälern durchzogen; das größte und bekannteste davon ist das Illtal.

Ansprechpartner: Herr Bürgermeister Hans Kornprobst
Herr Hans Schweiger

Tel.: 08250 / 9988 – 0
Tel.: 08250 / 9988 – 21
Fax: 08250 / 9988 – 44
gemeinde@hi-ta.bayern.de

Anschrift: Schrobenhausener Str. 9
86567 Hilgertshausen-Tandern

Information: <http://www.hilgertshausen-tandern.de>



Gewerbegebiet Hilgertshausen

Foto: Gemeinde Hilgertshausen



Wirtschaftsstandort - Dachauer Land

6.7 Gemeinde Markt Indersdorf

Im Unterzentrum Markt Indersdorf leben derzeit rd. 9.620 Menschen. Markt Indersdorf liegt in der Mitte des Landkreises und verfügt über eine hervorragende Infrastruktur (Gymnasium, Realschule, Grund- und Mittelschule, Fachakademie für Heilberufe, Klinik, Kinderbetreuung) und überörtliche Anbindungen (u. a. S-Bahn und Staatsstraßen).

Die Gemeinde stellt sich als modern und auch sehr familien- und wirtschaftsfreundlich dar. Hierbei achtet die Kommune kontinuierlich auf ein großzügiges Angebot an Wohn- und Gewerbeflächen. Im Gewerbegebiet stehen Gewerbeflächen baureif zur Verfügung.

Das vorhandene Gewerbe zeichnet sich aus durch eine Mischung aus Handwerks-, Industrie- und Dienstleistungsbetrieben sowie Betrieben der Technologiebranche (z.B. Getriebebau, IT-Technologie, Autoteile, Medizintechnik). Der Gewerbesteuerhebesatz liegt bei 320 %.

Ansprechpartner: Herr Bürgermeister Franz Obesser
Herr Erich Weisser

Tel.: 08136 / 934 – 0
Tel.: 08136 / 934 - 200
Fax: 08136 / 934 - 209
markt@markt-indersdorf.de

Anschrift: Marktplatz 1
85229 Markt Indersdorf

Information: <http://www.markt-indersdorf.de>
<http://sisby.ihk.de>



Ausschnitt Gewerbegebiet Markt Indersdorf



Rathaus Markt Indersdorf am Marktplatz



Wirtschaftsstandort - Dachauer Land

6.8 Gemeinde Karlsfeld

Die Gemeinde Karlsfeld ist der Büro- und Technologiestandort der Zukunft. Sie bildet die Nahtstelle des Landkreises Dachau im Süden mit der Landeshauptstadt München. Die Zahl der Einwohner wächst stetig und beträgt aktuell 19.197 (Stand 30.04.2014).

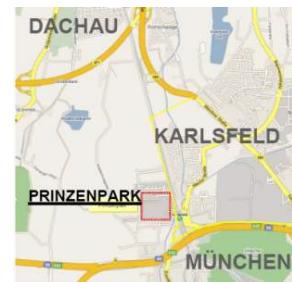
Die Bürger finden in ihrer Gemeinde durch die Naherholungsgebiete Karlsfelder See und Waldschwaigsee, das Hallenbad, die Sportanlagen und ausgedehnte freie Natur um ihren Ort ein großzügiges Freizeitangebot. Die Grund- und Mittelschule und eine Fachoberschule in Karlsfeld selbst und die übrigen weiterführenden Schulen (Realschule, Gymnasien) im wenige Kilometer entfernten Dachau bieten hervorragende Bildungsvoraussetzungen für junge Menschen.

Die Gemeinde entwickelt derzeit ein neues und modernes Ortszentrum mit einer Mischung aus öffentlichen Einrichtungen, Wohn- und Geschäftsgebäuden, Gesundheitszentrum, Einzelhandel und Gastronomie. Der bestehende Gewerbepark im Osten der Gemeinde hat sich zu einem Magneten für innovative und Hightech-Unternehmen entwickelt. Unter anderem haben sich dort der Kosmetikproduzent ArtDeco, die Elektronikfirmen Lacon und Funkwerk, verschiedene Einrichtungen der Firmen MAN und BMW sowie einige IT-Unternehmen niedergelassen.



Auf dem ehemaligen EON-Gelände unmittelbar westlich des S-Bahnhofs hat die Gemeinde einen Wohn- und Gewerbepark, den so genannten Prinzenpark entwickelt.

Das Areal bietet Platz für ca. 500 Wohneinheiten und hat ein Potenzial von ca. 100.000 m² Bruttogeschossfläche für nicht störendes Dienstleistungsgewerbe. Der Bebauungsplan ist rechtskräftig, der Wohnungsbau bereits weit fortgeschritten. Mit der Erschließung des „Technologie- und Gewerbeparks“ unmittelbar neben dem Karlsfelder S-Bahnhof wird im Herbst 2014 begonnen. Unter anderem bezieht dort auch die IT-Firma Equinix Ihren Firmensitz. Auch eine private Fachoberschule wurde hier bereits errichtet.



An Karlsfeld grenzen die Weltfirmen MAN und MTU an, die Karlsfeld mitprägen. Auch die Arbeitsplätze von Krauss-Maffei und BMW befinden sich in räumlicher Nähe. Die Gemeinde liegt an der S-Bahnlinie 2 (meist 10 Minuten-Takt), an den Bundesstraßen 304 und 471 und südlich der Gemeinde verläuft die A 99. Der Gewerbesteuerhebesatz liegt bei 320 %.

Anspruchspartner: Herr Bürgermeister Stefan Kolbe
Herr Peter Freis (Wirtschaftsförderung)

Tel.: 08131 / 99 - 0
Tel.: 08131 / 99 - 173
Fax: 08131 / 99 - 103
Email: wirtschaft@karlsfeld.de

Anschrift: Gartenstraße 7
85757 Karlsfeld

Information: <http://www.karlsfeld.de>, <http://sisby.ihk.de>



6.9 Gemeinde Petershausen

Die Gemeinde Petershausen (6.500 Einwohner) liegt im malerischen Glontal mit hohem Erholungswert, dabei jedoch verkehrsgünstig an der Bahnlinie München-Ingolstadt. Durch die S-Bahn- und Regionalbahnhaltstelle ist Petershausen optimal an die Landeshauptstadt München angebunden. Die Bundesautobahn A 9 und der Flughafen München können innerhalb kurzer Zeit erreicht werden.

Als moderne, sozial und wirtschaftlich orientierte Gemeinde verfügt sie über umfangreiche Einkaufsmöglichkeiten im Ortszentrum, Supermärkte in den bestehenden Gewerbegebieten, zwei Grundschulen und ein großes Spektrum an Kinderbetreuungsmöglichkeiten sowie Kultur- und Freizeitangeboten. Die Gemeinde engagiert sich aktiv im Klimaschutz und befindet sich gerade im Umsetzungsprozess des mit Bürgerinnen und Bürgern erarbeiteten Klimaschutzleitbildes. Der Gewerbesteuerhebesatz liegt bei 360 %.

Ansprechpartner: Herr Bürgermeister Marcel Fath
Herr Thomas Schleicher (Bauleitplanung)
Frau Schütz-Finkenzeller
Tel.: 08137/534 - 18
Tel.: 08137/534 - 11
Tel.: 08137/534 - 11
info@petershausen.de

Anschrift: Bürgermeister-Rädler-Straße 3
85238 Petershausen

Information: <http://www.petershausen.de>
<http://sisby.ihk.de>

Derzeit befindet sich die Entwicklung des in fußläufiger Entfernung zum Bahnhof gelegenen Gewerbegebiet „Eheäcker“ kurz vor dem Abschluss. Der Beginn der Erschließung ist für 2015 geplant.

Ansprechpartner: Sparkasse Dachau, Herr Michael Gattinger Tel. 08131/73-1335



Bild: Gemeinde Petershausen, Bayerische Vermessungsverwaltung

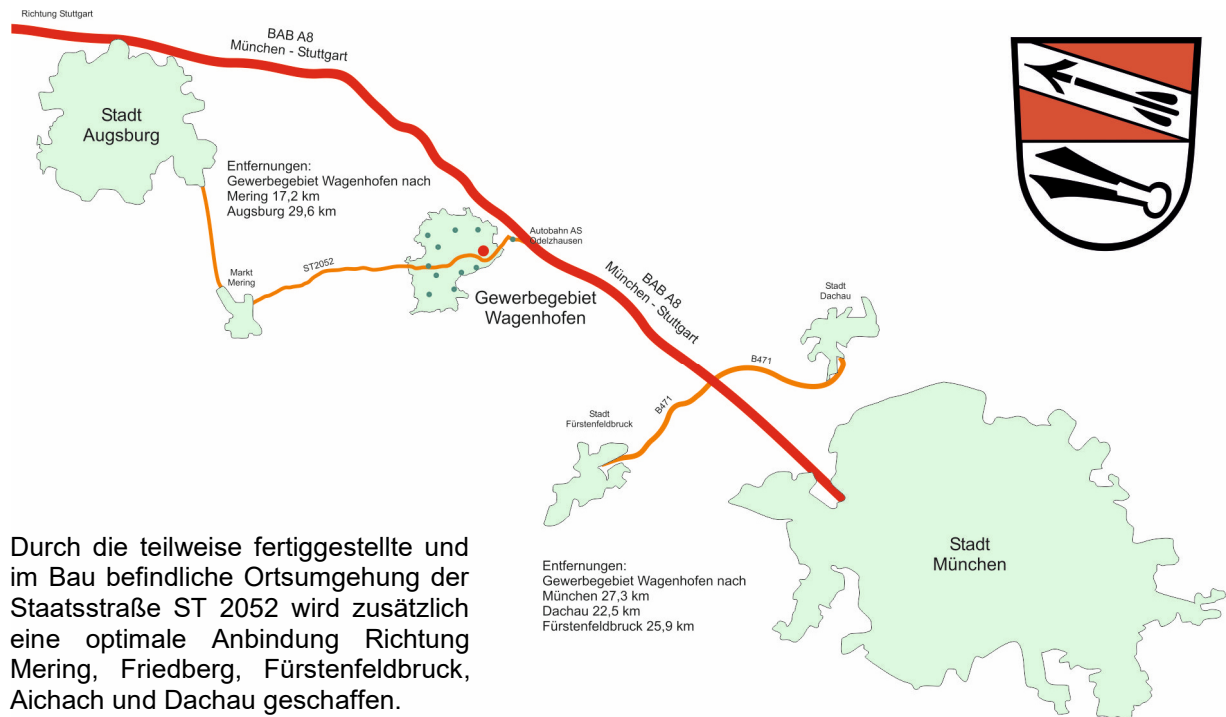


Wirtschaftsstandort - Dachauer Land

6.10 Gemeinde Pfaffenhofen a.d. Glonn

Die Gemeinde Pfaffenhofen a.d. Glonn liegt zentral zwischen den Städten München, Augsburg, Dachau und Fürstenfeldbruck. Von der Autobahn-Anschlussstelle Odelzhausen der BAB A8 München-Stuttgart sind es nur ca. 2 km zum bestehenden Gewerbegebiet bei Wagenhofen.

In diesem Gebiet haben sich bereits viele Interessante Gewerbebetriebe angesiedelt.



Durch die teilweise fertiggestellte und im Bau befindliche Ortsumgebung der Staatsstraße ST 2052 wird zusätzlich eine optimale Anbindung Richtung Mering, Friedberg, Fürstenfeldbruck, Aichach und Dachau geschaffen.

Die Gemeinde Pfaffenhofen a.d. Glonn bietet ein umfangreiches Kinderbetreuungsangebot, eine Grund- und Mittelschule und auch eine Realschule sind im nahen Odelzhausen vorhanden. Einkaufsmöglichkeiten (Lidl, Edeka, Metzgereien, Apotheken, usw.) sind ebenfalls in der unmittelbaren Nachbarschaft vorhanden.

Ansprechpartner: Herr Bürgermeister Helmut Zech
Frau Brigitte Bübl

Tel.: 08134 / 9308-0
Tel.: 08134 / 9308-17
Fax: 08134 / 9308-44
E-Mail: brigitte.buebl@vg-odelzhausen.de

Anschrift: Schulstr. 14
85235 Odelzhausen

Information: <http://www.pfaffenhofen-glonn.de>
<http://www.sisby.ihk.de>



Foto: Gemeinde Pfaffenhofen a.d. Glonn



6.11 Gemeinde Röhrmoos

Die Gemeinde Röhrmoos (6.229 Einwohner) verfügt über ein kleines Gewerbegebiet. Bisher haben sich Handwerksbetriebe und Supermärkte angesiedelt. Ein neues Mischgebiet in optimaler Lage in der Ortsmitte direkt am S-Bahnhof wird derzeit entwickelt. Röhrmoos liegt an der S-Bahnlinie 2 (München-Petershausen). In 30 Minuten gelangt man mit der S-Bahn nach München, in 25 Minuten mit dem Auto zum Flughafen.

In vier freundlichen Kindergärten wird genug Platz geboten, während es für die ganz Kleinen Krippenplätze gibt. Eltern und Kinder sind von der ausgezeichneten pädagogischen Arbeit in der attraktiven Grundschule begeistert. Betreuung von Schulkindern ist bis 17.00 Uhr gewährleistet. In den Schulferien ist Ferienbetreuung möglich. Die Gymnasien und Realschulen in Dachau, Markt Indersdorf, Weichs und München sind in kurzer Zeit mit S-Bahn oder MVV-Bussen zu erreichen.

Die vielfältige Vereinsstruktur bietet das ganze Jahr Sport- und Freizeitmöglichkeiten für Jedermann. Neben der Schulturnhalle steht eine moderne Dreifachsporthalle mit neuen Sportangeboten für Jung und Alt zur Verfügung. Der wunderschöne Golfplatz Gut Häusern, Wandern, Radfahren und Reiten in freier Natur bieten Abwechslung und Entspannung. Bürger können das vielfältige Kulturangebot und die Vorzüge der Landeshauptstadt München jederzeit nutzen, ohne im Stau zu stehen und in der Großstadt zu leben. Eine preiswerte und sehr gute Gastronomie in allen Orten, reichlich sortierte Hofläden mit regionalen Produkten, zuverlässige Handwerksbetriebe, Einkaufsmöglichkeiten in Supermärkten, Ärzte, Apotheke usw. runden das angenehme Wohnumfeld ab.

Das Gewerbegebiet und das Mischgebiet im Ortszentrum befinden sich nahe dem S-Bahnhof. Auf dem Straßenweg ist Röhrmoos gut an das überörtliche Verkehrsnetz angebunden. Zum Beispiel liegt die Ausfahrt Lohhof/Unterschleißheim der BAB 92 nur ca. 12 km entfernt. Der Gewerbesteuerhebesatz liegt bei 300 %.

Ansprechpartner: Herr Bürgermeister Dieter Kugler
Herr Erwin Zelenka

Tel.: 08139 / 93 01 - 0
Tel.: 08139 / 93 01 - 15
Fax: 08139 / 93 01 - 20
gemeinde@roehrmoos.de

Anschrift: Rathausplatz 1
85244 Röhrmoos

Information: <http://www.roehrmoos.de>
<http://sisby.ihk.de>



Biergarten mit Gastwirtschaft
Fotos: Gemeinde Röhrmoos



und Kapelle zu Mariabrunn



Wirtschaftsstandort - Dachauer Land

6.12 Gemeinde Schwabhausen

In der Gemeinde Schwabhausen leben derzeit 6.171 Einwohner. In den letzten 15 Jahren ist die Gemeinde um rund 21 % gewachsen und wird weiterhin zunehmen, da gute Voraussetzungen dafür gegeben sind. Schwabhausen stellt sich als moderne, fortschrittliche und wirtschaftsfreundliche Gemeinde dar. Die Gemeinde verfügt über ein attraktives Ortszentrum mit ansprechendem Rathaus und zahlreichen Geschäften. Die Infrastruktur ist beachtlich gut ausgebaut. Besonders hervorzuheben ist das große Angebot an Kinderbetreuungsmöglichkeiten.

Durch die zentrale Lage im Wirtschaftsraum München-Augsburg-Ingolstadt und die gute Anbindung an die BAB A8, A9 und A92 hat sich in Schwabhausen ein gut florierendes, der gemeindlichen Struktur angepasstes Gewerbegebiet entwickelt. In das Zentrum von München sind es 30 km und zum Flughafen München 40 km. Schwabhausen verfügt über eine Anbindung an die S-Bahnlinie A München - Dachau - Altomünster und es stehen am Bahnhof ausreichend Park & Ride-Plätze zur Verfügung. Nach der geplanten Elektrifizierung der Linie A wird sich die Bedeutung der Gemeinde als interessanter Gewerbestandort weiter steigern.

Das Gewerbegebiet verfügt über ca. 1,3 ha Flächenreserven. Es eignet sich durch die Bebauungsplankonzeption besonders für die Anlage von Handwerkerhöfen. Eine flexible Komponente sorgt dafür, dass ebenso andere Gewerbebetriebe angesiedelt werden können. Handwerks- und Dienstleistungsbetriebe aus dem EDV-Bereich haben sich bereits niedergelassen. Die Gebäude sind an der Straßenseite mit einem Bürogebäude und daran anschließender Halle (Breite der Halle je Grundstücksbreite 12-22m) senkrecht zur Straße zu errichten. Der Gewerbesteuerhebesatz liegt bei 300 %.



Fotos: Gemeinde Schwabhausen

Ansprechpartner: Herr Bürgermeister Josef Baumgartner
Herr Peter Aigner

Tel.: 08138 / 93 25 - 0
Tel.: 08138 / 93 25 - 18
Fax: 08138 / 93 25 - 36
gemeinde@schwabhausen.de

Anschrift: Münchener Straße 12
85247 Schwabhausen

Information: <http://www.schwabhausen.de>
<http://sisby.ihk.de>



Wirtschaftsstandort - Dachauer Land

6.13 Gemeinde Sulzemoos

Die Gemeinde Sulzemoos gehört mit Ihren 2.800 Einwohnern zur Verwaltungsgemeinschaft Odelzhausen. Im Gewerbegebiet an der Autobahnanschlussstelle Sulzemoos der Autobahn München/Stuttgart (BAB 8) haben sich sehr leistungsfähige Firmen niedergelassen, wie zum Beispiel ein Einzelhandelsunternehmen für Waren rund ums Pferd oder ein Campingausrüster. In den ehemaligen Ökonomiegebäuden von Schloss Sulzemoos ist die Firma Alpina untergebracht. Mit diesen Neuanweisungen innerhalb der letzten Jahre haben die Bemühungen der Gemeinde um einen wirtschaftlichen Aufschwung Früchte getragen.

Aus dem Gesamtkontingent des Gewerbegebiets an der Autobahn sind noch Flächen von ca. 80.000 m² verfügbar. Der Gewerbesteuerhebesatz liegt bei 300 %.

Ansprechpartner: Herr Bürgermeister Gerhard Hainzinger Tel.: 08134 / 9308-0
 Frau Keller-Theuermann Tel.: 08134 / 9308-26
 Fax: 08134 / 9308-44
 info@vg-odelzhausen.de

Anschrift: Schulstr. 14
 85235 Odelzhausen

Information: <http://www.sulzemoos.de>
 <http://sisby.ihk.de>

Gewerbestandort Sulzemoos



Autobahnanbindung und reizvolle Umgebung Foto: Buthmann und Teufelhart



6.14 Gemeinde Vierkirchen

Die Gemeinde Vierkirchen (ca.4.412 EW) ist ein sehr attraktiver Wirtschaftsstandort. Unternehmen treffen hier auf gute Rahmenbedingungen, die eine nachhaltige, fortschrittliche Entwicklung der Wirtschaftskraft ermöglichen. Große Konzerne, namhafte international agierende mittelständische Unternehmen und regional tätige Betriebe haben in Vierkirchen ihren Standort gefunden. Beispielsweise sind dies:

- ANDRITZ KMPT / Systeme zur Fest-Flüssigtrennung
- Fjällräven / Outdoor Bekleidung und Ausrüstung
- Hanwag, / Hersteller von Berg-, Trekking- und Jagdschuhen
- MicroNova / Software- und Systemhaus
- Buchvertrieb Blank / Vermarktung von Restauflagen und Remittenden führender Buchverlage
- FIA / Maschinen und Anlagebau
- KWON / Sportartikelversand
- Müller&Frehner / Modellbau
- Mayer AG / Verpackungs- und Etikettiertechnik

Vierkirchen bietet neben einer hervorragenden Verkehrsanbindung (S-BahnHaltestelle, Nähe zu Dachau und München, kurze Wege zum regionalen Autobahnnetz, Nähe zum Flughafen) eine ausgezeichnete Infrastruktur. Umfangreiche Einkaufsmöglichkeiten (Einkaufsmärkte und Einzelhandel), lückenlose Bildungs- und Betreuungseinrichtungen für Kinder und Jugendliche (Krippe, Kindergärten, Horte, eigene Grundschule und schulische Vernetzung mit Gymnasium, Realschule etc. in den Nachbargemeinden), generationsübergreifende Einrichtungen (Seniorenpark mit integrierter Kinderkrippe) und abwechslungsreiche Freizeitangebote (Naturbad, vielfache Sportmöglichkeiten) prägen das Bild der Gemeinde.

Alpine Erfahrung, Handwerkskunst und technisches Know how aus dem Dachauer Land



Foto: HANWAG GmbH

Mit drei Gastronomiebetrieben und einem Hotel direkt an der S-Bahn-Station Vierkirchen/ Esterhofen heißt Vierkirchen seine Besucher willkommen. Vierkirchen ist ein moderner, toleranter und lebendiger Wohnort und Lebensraum mit liebens- und lebenswerten Ortsteilen. Dazu haben in besonderer Weise aktive und interessierte Gemeindebewohner beigetragen. Vielfältige kulturelle, sportliche, soziale undgesellschaftliche Angebote, aber auch diverse Brauchtums- und Traditionsveranstaltungen dokumentieren dies eindrucksvoll. Vierkirchen verfügt über ausreichend Flächenreserven und ermöglicht damit auch in Zukunft die Ansiedelung von Betrieben und Neubürgern. Der Gewerbesteuerhebesatz liegt bei 320%.



Auch künftig wird die Gemeinde durch intensive Zusammenarbeit mit allen Beteiligten die Produktionsbedingungen und Standortvoraussetzungen ständig weiterentwickeln und verbessern. Ein Flair auf das wir stolz sind, eben „erfrischend anders“.

Ansprechpartner: Herr Bürgermeister Harald Dirlenbach
Herr Karl Jäger

Tel.: 08139 / 93 14 - 0
Tel.: 08139 / 93 14 - 13
Fax: 08139 / 93 14 – 50
info@vierkirchen.de

Anschrift: Schulweg 1
85256 Vierkirchen

Information: <http://www.vierkirchen.de>
<http://sisby.ihk.de>



Wirtschaftsstandort - Dachauer Land

6.15 Gemeinde Weichs

Durch die optimale geographische Lage zur Landeshauptstadt München und zum Autobahnverkehrsnetz bietet die Gemeinde Weichs ideale Voraussetzungen für eine Wohn- und Gewerbeansiedlung. Sie verfügt über zwei attraktive Gewerbegebiete, wobei der Gewerbesteuerhebesatz bei 320% liegt.

Die Gemeinde Weichs (3.238 Einwohner) mit seiner über 1200-jährigen Geschichte liegt mitten im schönen Glonntal. Neben dem Naturschutzgebiet „Weichser Moos“ mit einer Größe von 55 ha, in dem seltene, vom Aussterben bedrohte Tier- und Pflanzenarten eine Heimat finden konnten besitzt Weichs eine moderne Infrastruktur.

Weichs bietet ein umfangreiches Kinderbetreuungsangebot, ein umfassendes Schulsystem mit Grund- und Realschule am Ort sowie Gymnasium und Mittelschule in unmittelbarer Nähe zum Hauptort, einen Lebensmitteldiscounter und viele andere Einkaufsmöglichkeiten, ein neues und behindertengerechtes Sport- und Bürgerhaus mit reichlich Sport- und Freizeitmöglichkeiten, eine beachtliche Gesundheitsversorgung durch Arzt, Zahnarzt und Apotheke am Ort und lässt, dank VDSL sowie durch die Nähe zur Landeshauptstadt keine Wünsche an ein zeitgemäßes Wohn- und Gewerbeumfeld offen.

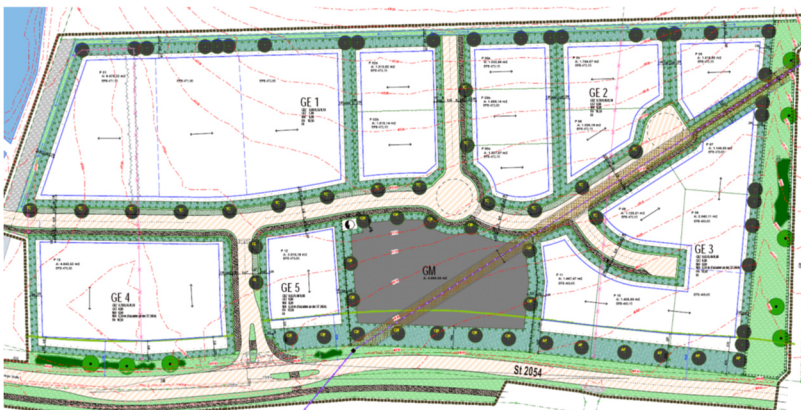
Ansprechpartner: Herr Bürgermeister Harald Mundl

Tel.: 08136 / 93 04 - 0
gemeinde@weichs.bayern.de
www.weichs.de

Anschrift: Frühlingstraße 11
85258 Weichs



Gewerbegebiet 1



Gewerbegebiet 2
(mittlerweile zum Teil bebaut)

Foto und Grafik: Gemeinde Weichs



Wirtschaftsstandort - Dachauer Land

7. Kontakt

Ihre Ansprechpartner im Landratsamt finden Sie im Sachgebiet 40, Wirtschaftsförderung:

Johann Liebl **Marlene Christ**
Tel. 08131 / 74 - 367 Tel. 08131 / 74 - 252

Weiherweg 16, 85221 Dachau
Fax: 08131 / 74 - 245
wirtschaft@dachauer-land.com
www.dachauer-land.com

Unser Dienstleistungsangebot für Sie

- ✓ Gestaltung von optimierten Verfahrensabläufen (z.B. bei Ansiedlung / Betriebserweiterung)
- ✓ Hilfe bei der Suche nach einer geeigneten Gewerbefläche bzw. Gewerbeimmobilie
- ✓ Wir stellen Kontakte her zwischen Unternehmen, Gemeinden, Behörden und Institutionen
- ✓ Vermittlung von fundierten Beratungsangeboten für Unternehmer und Gründer

8. Öffentliche Finanzierungshilfen

Für Existenzgründungen und für viele verschiedene andere betriebliche Maßnahmen gibt es öffentliche Finanzierungshilfen. Sowohl die LfA Förderbank Bayern (www.lfa.de) als auch die KfW Förderbank des Bundes (www.kfw.de) stellen öffentliche Fördermittel bereit. Im Wesentlichen werden die Fördermaßnahmen durch die eigene Hausbank abgewickelt. Für z.B. die bayerischen regionalen Förderprogramme oder das Bayer. Fremdenverkehrsförderungsprogramm ist der Antrag bei der zuständigen Regierung von Oberbayern einzureichen. Für das Bayer. Innovations- und Technologieförderprogramm dagegen ist das Bayer. Staatsministerium für Wirtschaft, Infrastruktur, Verkehr und Technologie zuständig.

Zu den Fördermöglichkeiten können Sie bei der Regierung von Oberbayern, der Industrie- und Handelskammer, der Handwerkskammer, dem Landesverband des Bayer. Einzelhandels e.V., etc. fundierte Beratungen erhalten. Die Wirtschaftsförderung im Landratsamt gibt Ihnen gerne eine Hilfestellung bei noch offenen Fragen.